



EMSAN®

Gebrauchsanweisung, bitte aufmerksam lesen!

EMSAN® KINDERALLERGIESPRAY

Bei allergischem Schnupfen

Zweckbestimmung: Emsan® Kinderallergiespray ist ein Medizinprodukt zur Behandlung und Prävention von Symptomen der allergischen Rhinitis (allergischer Schnupfen) bei Kindern ab 3 Jahren.

Liebe Anwender,

Bitte lesen Sie die folgende Gebrauchsanweisung aufmerksam, weil sie wichtige Informationen darüber enthält, was Sie bei der Anwendung dieses Medizinproduktes beachten sollten.

Was ist Emsan® Kinderallergiespray und wie wirkt es?

Emsan® Kinderallergiespray ist speziell zur Behandlung und Prävention von Symptomen der allergischen Rhinitis (allergischer Schnupfen) bei Kindern von 3 bis 16 Jahren entwickelt worden. Das Spray bildet nach Aufsprühen auf die Nasenschleimhaut einen schwach osmotischen, beständigen, flexiblen und absorbierenden Schutzfilm auf der Nasenschleimhaut. Dieser Film stellt eine unmittelbare Schutzbarriere gegen Allergene dar und vermindert so den Kontakt von Allergenen verschiedenen Ursprungs, z.B. Pollen, Hausstaub und Tierhaare, mit der Nasenschleimhaut. Zudem werden auf der Nasenschleimhaut befindliche Allergene durch den osmotischen Druck des Films angezogen und eingefangen. Die Reinigung der Nasenschleimhaut schafft eine förderliche Umgebung zur Regeneration und zum Selbstschutz. Eine intakte Nasenschleimhaut schützt vor dem Eintritt von Allergenen in den Körper. Der absorbierende mechanische Schutzfilm bietet aufgrund seines kombinierten Effektes (Schutz, Reinigung und Reduktion der Allergenexposition) eine schnelle symptomatische Linderung. Emsan® Kinderallergiespray wirkt mechanisch auf der Nasenschleimhaut ohne vom Körper aufgenommen zu werden und wirkt dabei schonend und schnell. Studienergebnisse zeigen eine deutliche Verringerung der allergischen Symptome von Nase und Augen innerhalb kurzer Zeit. Emsan® Kinderallergiespray kann als Präventivmaßnahme etwa 5 bis 15 Minuten vor der erwarteten Exposition oder zur Behandlung von allergischen Symptomen, angewendet werden.

Was enthält Emsan® Kinderallergiespray?

Zusammensetzung: Wasser, Glycerol (4%), Gummi Arabicum, Xanthan, Pflanzenextrakte (Cranberry, Kurkuma und Ginsengwurzel), ätherische Öle (Zitrone und Marokkanischer Thymian), Natriumbenzoat, Kaliumsorbat, Zitronensäure.

Wann darf Emsan® Kinderallergiespray nicht angewendet werden?

Bei bekannter Überempfindlichkeit bzw. einer Allergie gegenüber einem der Inhaltsstoffe sollten Sie Emsan® Kinderallergiespray nicht anwenden.

Da keine ausreichenden spezifischen Sicherheitsdaten vorliegen, wird die Anwendung bei Kindern unter 3 Jahren und bei Kindern, die an Asthma oder schweren Atemwegserkrankungen leiden, nicht empfohlen.

Welche Wechselwirkungen kann Emsan® Kinderallergiespray haben?

Aufgrund der Zusammensetzung, der lokalen Anwendung und der mechanischen Wirkweise ist die Möglichkeit der Interaktion mit systemischen Mitteln unwahrscheinlich. Wenden Sie 15 Minuten vor und nach der Verwendung von Emsan® Kinderallergiespray keine anderen Produkte in der Nase an.

Anwendung in Schwangerschaft und Stillzeit:

Aufgrund unzureichender Daten wird die Anwendung während der Schwangerschaft und der Stillzeit ohne ärztlichen Rat nicht empfohlen.

Wie ist Emsan® Kinderallergiespray anzuwenden?

Zur Anwendung bei Kindern ab 3 Jahren.

Nur für die lokale Anwendung, ausschließlich in der Nasenhöhle. Bitte wenden Sie Emsan® Kinderallergiespray wie im Folgenden beschrieben und abgebildet an:

1. Vor der Anwendung Nase vorsichtig, jedoch gründlich putzen.
2. Nasenspray-Flasche schütteln.
3. Schutzkappe entfernen.
4. Vor dem ersten Gebrauch die Sprühpumpe betätigen, bis ein feiner Sprühnebel austritt.
5. Das Nasenansatzstück aufrecht in ein Nasenloch einführen und das andere Nasenloch mit einem Finger verschließen. Es wird folgende Dosierung empfohlen.

Für die symptomatische Behandlung:

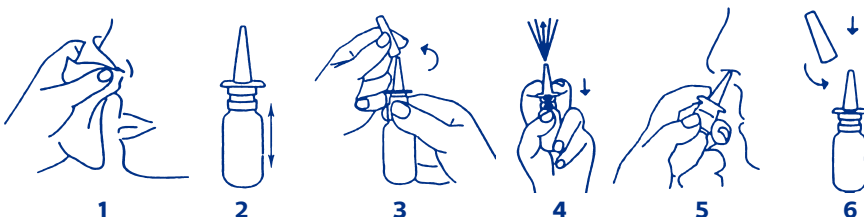
Nach Eintreten einer allergischen Reaktion geben Sie 2 bis 3 Sprühstöße in jedes Nasenloch, während Sie leicht einatmen. Wiederholen Sie diesen Vorgang 3 bis 4 Mal am Tag.

Für die präventive Behandlung:

Wenn die allergischen Symptome zurückgegangen sind, der Anwender aber weiterhin den Allergenen ausgesetzt ist, kann Emsan® Kinderallergiespray auch vorsorglich eingesetzt werden. Geben Sie möglichst 5 bis 15 Minuten vor Allergenexposition 2 bis 3 Sprühstöße in jedes Nasenloch, während Sie leicht einatmen. Wiederholen Sie den Vorgang 2 oder 3 Mal am Tag.

Jüngere Kinder benötigen bei der Anwendung Hilfe durch einen Erwachsenen.

6. Reinigen Sie aus hygienischen Gründen das Nasenansatzstück bitte nach jedem Gebrauch mit einem sauberen Tuch. Verschließen Sie das Spray nach jedem Gebrauch mit dem Deckel.



Bitte beachten:

Waschen Sie die Hände vor der Anwendung. Um das Risiko einer Kreuzinfektion zu vermeiden, sollte jedes Nasenspray nur von einer Person verwendet werden.

Vermeiden Sie den Kontakt mit den Augen. Falls es doch zum Kontakt des Produktes mit den Augen kommt, spülen Sie diese gründlich mit Wasser.

Wie lange sollten Sie Emsan® Kinderallergiespray verwenden?

Eine Gefahr von Abhängigkeiten oder Gewöhnungseffekten besteht nicht. Sollten sich die Beschwerden trotz der Verwendung von Emsan® Kinderallergiespray nicht innerhalb von 7 Tagen verbessern, empfehlen wir das Aufsuchen eines Arztes.

Welche Nebenwirkungen kann Emsan® Kinderallergiespray haben?

Es besteht keine Gesundheitsgefährdung beim Verschlucken der Lösung.

Kommt es in den Minuten nach Anwendung von Emsan® Kinderallergiespray zu einer allergischen Reaktion, beenden Sie die Anwendung des Produktes und spülen die Nase gründlich mit klarem, frischem Wasser. Suchen Sie, wenn nötig, einen Arzt auf.

Es sind keine Nebenwirkungen bekannt. Alle im Zusammenhang mit dem Produkt aufgetretenen schwerwiegenden Vorfälle sollen dem Hersteller und der zuständigen Behörde des Mitgliedstaats gemeldet werden, in dem der Anwender niedergelassen ist.

Wie ist Emsan® Kinderallergiespray aufzubewahren?

Außerhalb der Reichweite von Kindern aufbewahren.

Verwenden Sie das Produkt nicht, wenn die Flasche beschädigt oder das Verfallsdatum überschritten ist. Nach Anbruch ist das Produkt 30 Tage haltbar. Bewahren Sie das Produkt bei Raumtemperatur auf – nicht kühlen oder einfrieren.

Die Verpackung (inklusive dem Aluminium-Behälter) kann nach Gebrauch wie Hausmüll entsorgt werden.

Darreichungsform und Packungsgröße:

Emsan® Kinderallergiespray ist in der folgenden Packungsgröße erhältlich:

- 15 ml Spray (etwa 125 Sprühstöße)

Was bedeuten die Symbole auf der Verpackung?

Charge



Verwendbar bis



Gebrauchsanweisung beachten



Die Anforderungen der Medizinprodukterichtlinie werden eingehalten



Nicht unterhalb 10°C und nicht oberhalb 40°C aufbewahren



Hersteller



Ab 3 Jahren

Vertrieb:

Emcur Gesundheitsmittel aus Bad Ems GmbH, Mainzer Str. 1c, 56130 Bad Ems, www.emcur.com

**Hersteller:**

VITROBIO SAS, ZAC de Lavour, 63500 ISSOIRE – FR

Stand der Information:

Mai 2020 – Ref. AE b3-0220



VACN0343 3410600031DA